

РАЗВИТИЕ ПРОДОЛЖАЕТСЯ

GRAPHISOFT® ARCHICAD 12

a Virtual Building Solution

ArchiCAD 12 укрепляет лидирующие позиции программы как наиболее универсального и гибкого инструмента информационного моделирования зданий (Building Information Modeling – BIM). ArchiCAD 12 – это потрясающая скорость работы с возможностью использования многопроцессорных систем, это исключительно высокий уровень моделирования с помощью нового инструмента *Навесная стена*, это безупречное качество выпускаемой документации благодаря новейшей технологии 3D-документирования, впервые примененной в архитектурно-строительных САПР.



СКОРОСТЬ

ArchiCAD 12 – первое BIM-приложение, которое использует все преимущества многопроцессорных систем. Вы действительно получите ощутимый рост производительности при работе как в 2D, так и в 3D.

ПРОЕКТ

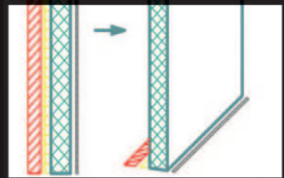
Инструмент *Навесная стена*, отображение несущих частей конструкций и управление внешними модулями проекта ускорят процесс проектирования и повысят согласованность данных.

ДОКУМЕНТАЦИЯ

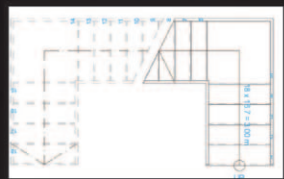
Развитые средства 2D- и 3D-документирования, среди которых новые типы штриховок и размеры в 3D-окне, помогут проектировщикам при общении с заказчиками, консультантами и подрядчиками.



1. Скорость – использование многопроцессорных систем при работе с ArchiCAD 12 позволит значительно повысить производительность благодаря возросшей скорости навигации (при работе как с 2D-документацией, так и в 3D-окне) и возможности генерировать виды из 3D-модели (например, разрезы с просчетом теней).



2. Навесная стена – новые возможности проектирования и документирования сложных рамных конструкций. Инструмент базируется на новейшей технологии ArchiCAD, использующей иерархическую структуру конструкции – схему разрезки, компонентов и дополнительных аксессуаров. Вам будет несложно контролировать и изменять любую часть стены, детализируя и развивая весь проект.



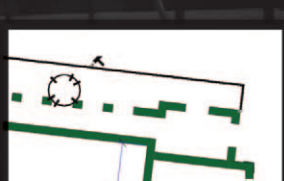
3. Отображение структуры – позволяет работать со сложными структурами стен и перекрытий, а также быстро отображать только несущую часть конструкции.



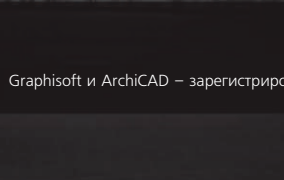
4. Управление внешними модулями (Hotlink) – инструмент для работы с внешними модулями получил дальнейшее развитие: в диалоге теперь отображается вся иерархия вложенных модулей и файлы последовательно обновляются от нижнего уровня вложенности до текущего проекта.



5. Обновленный StairMaker – в настройках приложения появилось множество параметров, которые позволяют вам контролировать настройку символа лестницы на поэтажном плане. Кроме того, добавлены четыре новых типа лестниц с забежными ступенями.



6. 3D-документация – новейшие технологии, реализованные в ArchiCAD 12, позволяют использовать в качестве документации любой трехмерный вид модели: на нем можно проставить размеры, аннотацию и даже разместить готовые 2D-узлы.



7. Штриховки – в ArchiCAD 12 используется новая технология работы со штриховками. Добавлены новые типы штриховок: полупрозрачные (сплошные и градиентные), а также растровые.



8. Перемещение объектов – выберите один или несколько объектов и с помощью комбинации клавиш "SHIFT + стрелка" передвигайте объекты влево, вправо, вверх или вниз.

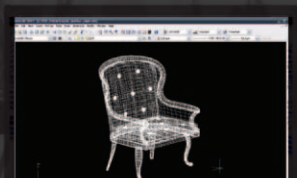
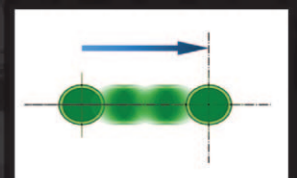
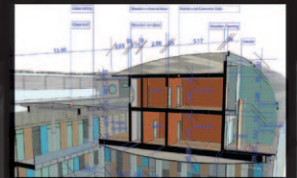
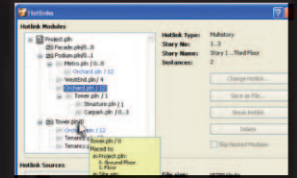
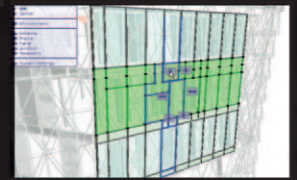


9. Выравнивание и распределение – выбрав объекты 2D- либо 3D-вида, вы можете выровнять и распределить их по выбранному пути или заранее определенному шаблону.

10. Импорт/экспорт в DWG 2008 – в числе новых возможностей программы – импорт данных в формате ACIS, очистка неиспользуемых атрибутов, передача листов чертежей в пространство модели DWG и объединение нескольких листов в один DWG-файл.

11. Новый принцип размещения размеров – усовершенствованный механизм размещения размеров показывает, где размещается размерная линия и как она расположена по отношению к другим элементам проекта. Благодаря этому нет необходимости отменять неверно поставленные размеры: все изменения вносятся "на лету".

12. Чертежи в формате PMK – этот встроенный формат чертежа удобен при работе с большими проектами, состоящими из множества файлов.



Graphisoft и ArchiCAD – зарегистрированные торговые марки компании Graphisoft. Все другие торговые марки принадлежат соответствующим владельцам.

За дополнительной информацией об ArchiCAD 12 обращайтесь к вашим региональным представителям или на сайт www.archicad.ru

CSOft
группа компаний

Москва, 121351,
Молодогвардейская ул., д. 46, корп. 2
Тел.: (495) 913-2222, факс: (495) 913-2221
Internet: www.csoft.ru E-mail: sales@csoft.ru

Волгоград (8442) 94-8874
Воронеж (4732) 39-3050
Екатеринбург (343) 379-5771
Казань (843) 570-5431
Калининград (4012) 93-2000
Краснодар (861) 254-2156
Красноярск (3912) 65-1385
Нижегород (831) 430-9025
Новосибирск (383) 220-5187
Омск (3812) 31-0210

Пермь (342) 235-2585
Ростов-на-Дону (863) 206-1212
Самара (846) 373-8130
Санкт-Петербург (812) 496-6929
Тюмень (3452) 75-1351
Уфа (347) 292-1694
Хабаровск (4212) 41-1338
Челябинск (351) 265-6278
Ярославль (4852) 42-7044