

ARCHICAD - ЭТО BIM

А BIM - ЭТО
БУДУЩЕЕ

ARCHICAD — это профессиональное приложение информационного моделирования зданий, отвечающее всем требованиям и стандартам архитектурного проектирования. Обладая интуитивно понятным интерфейсом и множеством уникальных функций, оно позволяет создавать проекты, управлять различной информацией и организовывать открытое взаимодействие со смежными специалистами.

GRAPHISOFT[®]
A NEMETSCHEK COMPANY

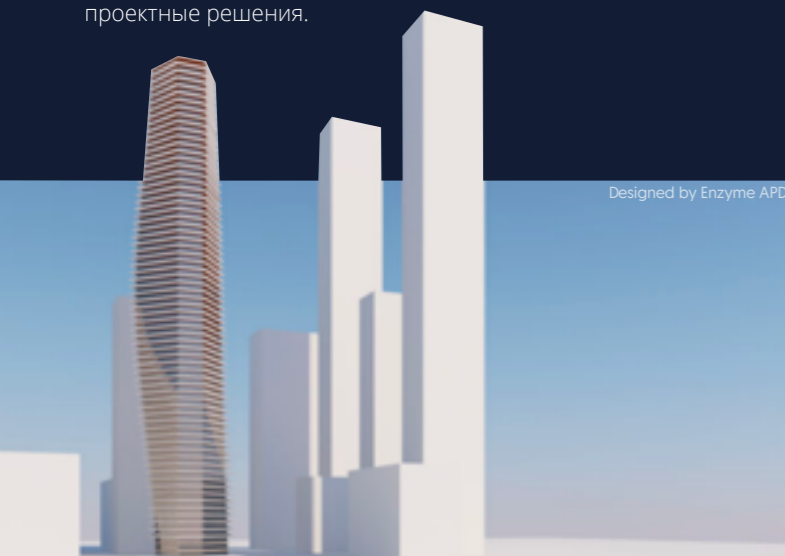
ИНТУИТИВНОЕ ПРОЕКТИРОВАНИЕ

ЛЕГКО ИЗУЧАТЬ,
ПРИЯТНО ИСПОЛЬЗОВАТЬ



Работай, редактируй, думай в 3D

В ARCHICAD вы можете создавать и редактировать элементы зданий прямо в 3D-среде, меняя наклон и кривизну стен и балок, перемещая проемы или выравнивая элементы относительно друг друга. Работая в перспективных или аксонометрических видах, вы можете сразу проверить полученный результат в автоматически генерируемых проекциях планов, разрезов и фасадов. Все это дает возможность реализовать самые смелые идеи и любые проектные решения.



Designed by Enzyme APD

Интуитивно понятный интерфейс, созданный архитекторами и для архитекторов

Все необходимые инструменты всегда присутствуют в Локальной Панели. Наиболее часто применяемые команды можно активировать при помощи Панели Слежения, а множество дополнительных функций (Волшебная Палочка, Притяжение, Опорные Элементы Привязки, Интеллектуальный курсор) делает работу невероятно быстрой.

Алгоритмическое проектирование и BIM

Двунаправленное взаимодействие Rhino-Grasshopper-ARCHICAD — это возможность применения самых мощных и надежных приложений для воплощения любых идей в BIM-моделях. Используя это расширение, архитекторы могут рассматривать различные решения на любых этапах работы на платформах Apple macOS и Microsoft Windows.



Тысячи объектов всегда у вас под рукой

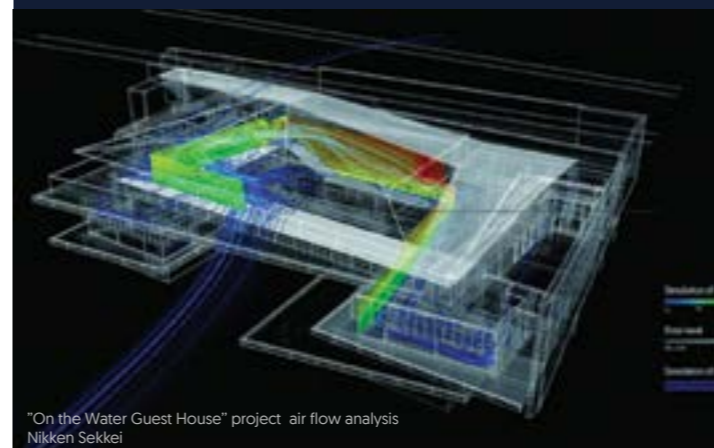
В стандартную поставку ARCHICAD входит библиотека, содержащая более 3 000 объектов (Библиотечных Элементов и Конструктивных Компонентов). Все эти объекты предварительно настроены в соответствии с различными стандартами и могут быть моментально размещены в моделях, не увеличивая размеры файлов проектов и не снижая производительность ARCHICAD.

Вы можете применять и собственные настройки объектов, сохраняя их в качестве Избранных параметров.



БОЛЕЕ ТОЧНАЯ ИНФОРМАЦИЯ

УНИКАЛЬНЫЕ ИНСТРУМЕНТЫ И ФУНКЦИИ ARCHICAD ОБЕСПЕЧИВАЮТ ТОЧНОЕ УПРАВЛЕНИЕ ИНФОРМАЦИЕЙ ПРИ АНАЛИЗЕ И КООРДИНАЦИИ ПРОЕКТОВ НА ОСНОВЕ МОДЕЛЕЙ. ЭТО ПОЗВОЛЯЕТ ВЫЯВИТЬ ВСЕ ОШИБКИ И НЕСООТВЕТСТВИЯ ЕЩЕ ДО НАЧАЛА ВОЗВЕДЕНИЯ ЗДАНИЙ.



"On the Water Guest House" project air flow analysis
Nikken Sekkei

Используя Менеджер Свойств, вы можете добавлять информацию об элементах, необходимую смежным специалистам, строителям и службам эксплуатации зданий. В результате становится возможно в любой момент проверить параметры огнестойкости, теплопроводности и иные показатели любого элемента модели.

Менеджер Классификаций служит для глобального назначения классов элементов в соответствии с любыми требованиями и стандартами.

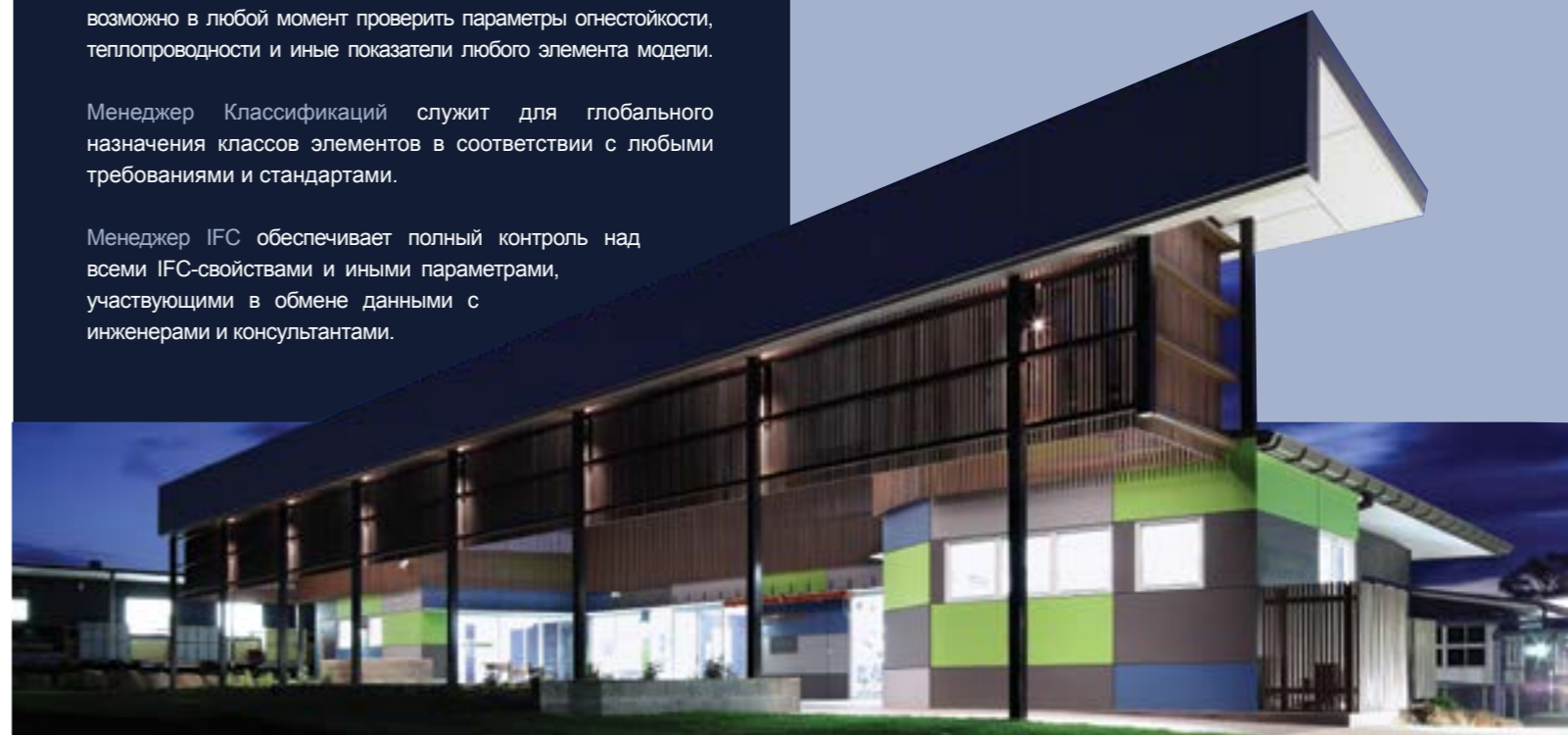
Менеджер IFC обеспечивает полный контроль над всеми IFC-свойствами и иными параметрами, участвующими в обмене данными с инженерами и консультантами.

В процессе двунаправленного обмена данными элементы окрашиваются в различные цвета, упрощающие их идентификацию.

Встроенная функция Обнаружения Коллизий дает возможность быстро выявить несоответствия, которые могут возникать между инженерными и конструктивными элементами, получаемыми из других приложений.

Менеджер Изменений автоматизирует процесс изменений проекта, позволяя упорядочить и отслеживать все действия.

Встроенная функция Анализа Энергоэффективности позволяет архитекторам быстро проверить модель в соответствии с международными стандартами, не обращаясь за помощью к смежным специалистам.



Faith Lutheran College | Fulton Trotter Architects | Photo © John Mills

ОТКРЫТОЕ ВЗАИМОДЕЙСТВИЕ

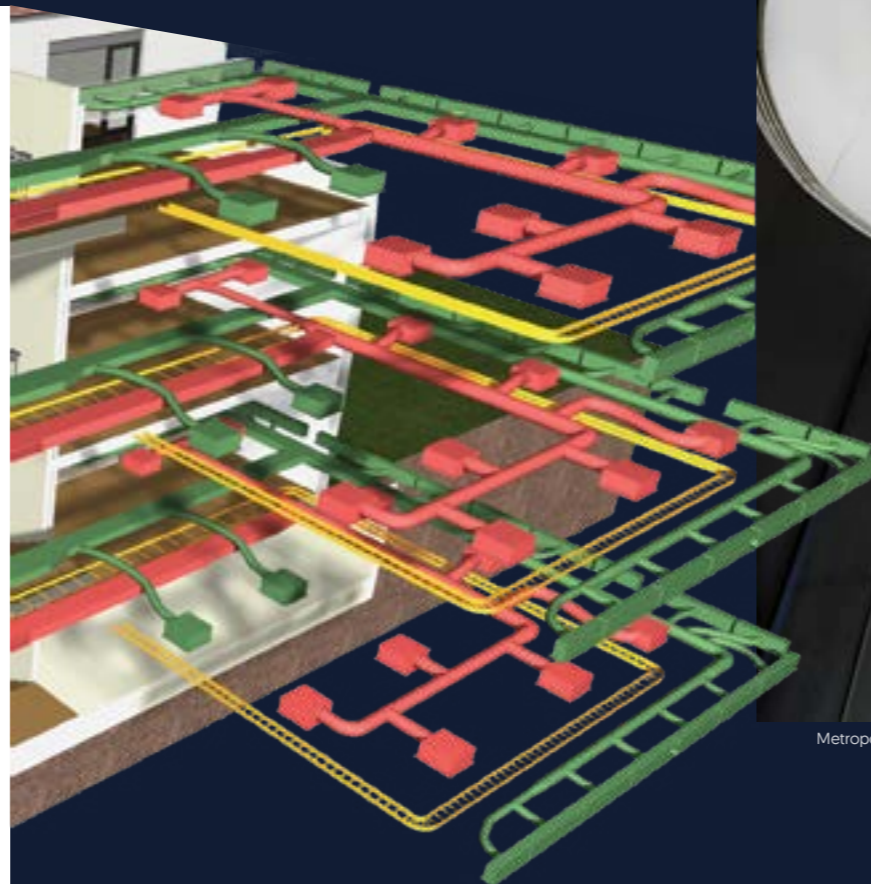
В ARCHICAD РЕАЛИЗОВАН УНИВЕРСАЛЬНЫЙ ПОДХОД OPEN BIM, ОСНОВАННЫЙ НА ОТКРЫТЫХ СТАНДАРТАХ МОДЕЛИ ДАННЫХ BUILDINGSMART И ОБЕСПЕЧИВАЮЩИЙ ОГРОМНЫЕ ПРЕИМУЩЕСТВА ПРИ ПРОЕКТИРОВАНИИ, ВОЗВЕДЕНИИ И ЭКСПЛУАТАЦИИ ЗДАНИЙ

ARCHICAD — это признанное во всем мире BIM-решение, обеспечивающее **наиболее полный обмен данными в формате IFC**. Пользователи имеют абсолютный контроль над всеми включаемыми в IFC-файлы параметрами элементов. Процесс двунаправленного обмена данными упрощается за счет функций Управления Изменениями и окраски элементов в различные цвета. В состав ARCHICAD входит набор преднастроенных IFC-трансляторов для взаимодействия с другими приложениями (Tekla, Revit, DDS-CAD и т. д.).

ARCHICAD обеспечивает открытый и оптимизированный обмен данными с программами **конструктивного проектирования** (например, Tekla, SCIA, SAP2000, ETABS, FEM-Design, Revit Structure, AXIS VM). В результате передаются только нужные данные с информацией об измененных, добавленных или удаленных элементах.

3D-зоны ARCHICAD содержат информацию, которую можно использовать в приложениях проектирования **инженерных сетей** (DDS-CAD, CADmer+, MagiCAD, Revit MEP, Design Master, AutoCAD MEP, Plancal, CADs planner, и т. п.). Инженерные сети можно импортировать в виде элементов моделей ARCHICAD.

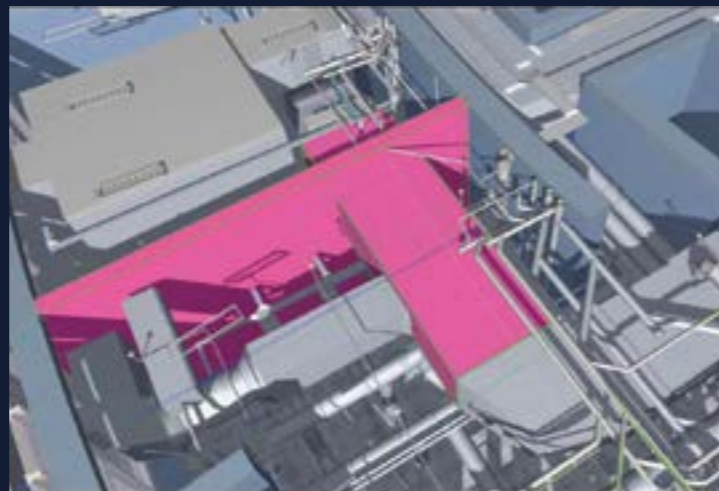
В ARCHICAD можно **открывать и сохранять** файлы облаков точек, растровой и векторной графики, а также наиболее распространенных форматов 3D (DWG, DWF, DXF, DGN, 3DS, 3DM, OBJ, FACT, VRL, LP, SKP, U3D, KMZ, STL, PSD, PDF, EMF, WMF, BMP, JPG, GIF, TIF, PNG и т. д.).



Metropol Parasol | J. Mayer H. Architects | www.jmayerh.de | Photo © David Franck

В ARCHICAD поддерживаются файлы формата Bentley MicroStation и DGN v8. Файлы DGN архитекторы чаще всего получают от инженеров, геодезистов и органов местного самоуправления. Во многих случаях обмерные 3D-модели тоже сохраняются в виде файлов DGN.

© BIMES, Dubai | www.bimes.com



Расширение ARCHICAD-Solibri позволяет выполнять проверку соответствия проектов требованиям и стандартам на любом этапе работы. Новая версия расширения автоматически находит и проверяет только измененные в модели ARCHICAD элементы, повышая таким образом скорость взаимодействия.

Обеспечив возможность назначения классификаций и свойств реквизитам Строительных Материалов, мы решили существенную проблему, стоявшую перед нашими пользователями. Вы можете настроить элементы классификации или определения свойств в диалогах Управления Свойствами и Классами, а затем применить их в диалоге Строительных Материалов.

Бесплатное расширение Rhino-Grasshopper-ARCHICAD объединяет лучшие в своем классе приложения и стирает грань между созданием концепции и BIM-проектированием. Оно дает возможность напрямую передавать элементы между Rhino/Grasshopper и ARCHICAD, создавая и редактируя отдельные компоненты или целые BIM-модели при помощи визуального интерфейса Grasshopper.

Designing Reality | Render of the ARCHICAD model © Michele Calvano and Mario Sacco, ARCHIRADAR



ARCHICAD с BIMcloud позволяет организовать защищенную коллективную работу над архитектурными проектами независимо от размеров объектов, расположения сотрудников или скорости Интернет-соединения. BIMcloud действует в любых сетях и при любых конфигурациях оборудования. Используя мобильную облачную интеграцию, все участники проектирования могут в любой момент получить доступ к модели и всей документации. Запатентованная технология Delta Server гарантирует передачу только данных об измененных элементах — это снижает нагрузку на сеть практически до нуля. Создание групп профилей обеспечивает гибкое назначение прав доступа для любого пользователя. Цветовая окраска элементов модели и встроенная система мгновенных сообщений служат основой для эффективного взаимодействия всех специалистов.

Interactive BIMx Hyper-model on a mobile device



Получившее множество наград приложение GRAPHISOFT BIMx — это мощный инструмент демонстрации и навигации по проектам любых размеров и на любых мобильных устройствах. С его помощью вы можете проводить 3D-презентации, просматривать документацию, а если вы подключены к BIMcloud, то и организовывать взаимодействие заказчика, подрядчика и архитекторов наиболее удобным образом. Бесплатную версию BIMx можно устанавливать на мобильных устройствах Android или iOS, чтобы в любой момент получить доступ к интерактивной модели и связанным с ней чертежам. Вы можете передавать Гипермодели заказчикам при помощи ссылок или демонстрировать их на собственном сайте.

ПРОИЗВОДИТЕЛЬНОСТЬ ARCHICAD

ПРОИЗВОДИТЕЛЬНОСТЬ ARCHICAD ОСТАЕТСЯ
ОЧЕНЬ ВЫСОКОЙ ДАЖЕ ПРИ РАБОТЕ НАД
БОЛЬШИМИ И СЛОЖНЫМИ ПРОЕКТАМИ, ПОМОГАЯ
АРХИТЕКТОРАМ ВСЕГО МИРА РЕАЛИЗОВЫВАТЬ
СВОИ САМЫЕ СМЕЛЫЕ ИДЕИ

Моментальное обновление моделей

Реализованная в ARCHICAD технология фоновых вычислений обеспечивает моментальное обновление моделей за счет предварительной обработки наиболее вероятно используемых проекций. Эта же технология применяется при проверке статуса внешних файлов и чертежей, а обмен данными с сервером выделен в отдельный поток. Такой подход повышает скорость обратной связи и общую производительность.

Быстрая и плавная 3D-навигация

Оптимизированный механизм OpenGL обеспечивает быструю и плавную навигацию даже в очень больших моделях, ARCHICAD.

Производительность

Переработанный алгоритм запуска и открытия проектов повышает производительность ARCHICAD. Вы можете сразу приступить к работе, не отвлекаясь на малозначительные сообщения и уведомления, которые теперь вынесены в отдельный Центр Взаимодействия, позволяющий получить информацию обо всех возможных проблемах и устранить их. Предварительный просмотр вкладок дает возможность безошибочно активировать нужную проекцию модели. Кроме того, мы существенно повысили скорость обмена данными и обновления чертежей, а также уменьшили размеры проектов.

64-разрядная архитектура

Эффективное использование оперативной памяти компьютеров позволяет без каких-либо проблем работать в ARCHICAD даже с большими и сложными моделями. Надежная 64-разрядная архитектура ARCHICAD безотказно действует при отображении крупных моделей, а оптимизированное распределение вычислений между ядрами процессоров повышает скорость работы.

Многопоточковые вычисления

ARCHICAD позволяет использовать все преимущества многоядерных процессоров и многопроцессорных компьютеров. Многопоточковые вычисления повышают скорость обновления чертежей, генерации Разрезов, Фасадов и 3D-моделей, а также делают более плавными операции панорамирования и масштабирования. Применение многопоточковых вычислений в BIMcloud тоже повышает скорость отправки и получения изменений или сообщений.

АВТОМАТИЧЕСКАЯ ДОКУМЕНТАЦИЯ

Интерактивные графические Каталоги Элементов не только позволяют создавать ведомости и спецификации любых конструктивных элементов (помимо библиотечных объектов), но и дают возможность их редактирования. Любые изменения, которые вы делаете в Каталогах (например, изменения размеров проемов), сразу отражаются во всех представлениях модели.

Строительные Материалы, применяемые в многослойных конструкциях и профилированных элементах, повышают скорость и точность моделирования. Вы можете настраивать приоритеты пересечения материалов для создания правильных узлов и корректных спецификаций.

Создаваемые на основе моделей **3D-документы** с перспективными сечениями можно дополнять выносками, размерами и пояснениями, существенно упрощающими понимание документации.

Обозреватель Проектов ARCHICAD позволяет упорядочить и моментально получать доступ ко всем модельным видам, макетам, каталогам элементов и чертежам узлов и деталей. Возможность настройки структуры папок, параметров видов и способов отображения модели (масштаба, уровня увеличения, наборов перьев, неполного показа конструкций и графической замены) гарантирует создание документации в полном соответствии с любыми требованиями и стандартами.

BIMx Web Viewer работает со всеми наиболее распространенными браузерами и дает возможность вашим заказчикам просматривать Гипермодели BIMx без установки каких-либо приложений.

Interactive BIMx Hyper-model on a mobile device



ПУБЛИКАЦИЯ ОДНИМ
ЩЕЛЧКОМ МЫШИ
УПРОЩАЕТ ИЗМЕНЕНИЯ



SEBRAE - ESPIRITO SANTO HEADQUARTERS | MCA / CALMON ARCHITECTS | www.mca.eng.br

Издатель служит для автоматизированной публикации различных наборов документации во всех распространенных форматах 2D-чертежей (DWG, PDF и т. д.) и 3D-моделей (например, IFC или BIMx).

Встроенный в ARCHICAD механизм визуализации **CineRender** был разработан компанией Maxon для создания профессиональных фотореалистичных визуализаций без особых навыков в этой области.

ARCHICAD: Revisiting | Visualization — New opportunities for architects | Architect: Svetlana Kravchenko

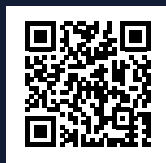


ПРОЕКТОВ УЖЕ ВОЗВЕДЕННЫХ ПО ВСЕМУ МИРУ ЭТАН ИЙ БЫЛО СОЗДАНО В ARCHICAD
БОЛЕЕ МИЛЛИОНА

Для получения дополнительной информации,
пожалуйста, свяжитесь с представительством
GRAPHISOFT или посетите сайт graphisoft.ru

Представительство GRAPHISOFT
в России, Украине, Грузии и СНГ

Телефон: +7 495 510 2503
Электронная почта: russia@graphisoft.com
Сайт: www.graphisoft.ru



GRAPHISOFT[®]
A NEMETSCHKE COMPANY

Изображение на обложке:
Центр гимнастики Ирины Винер-Усмановой в
спорткомплексе Лужники, Москва, Россия
Автор проекта: ТПО ПАИД | www.prideproject.pro

GRAPHISOFT, ARCHICAD, BIMx, BIMcloud -
зарегистрированные торговые знаки GRAPHISOFT SE.
Прочие наименования могут принадлежать другим
правообладателям.